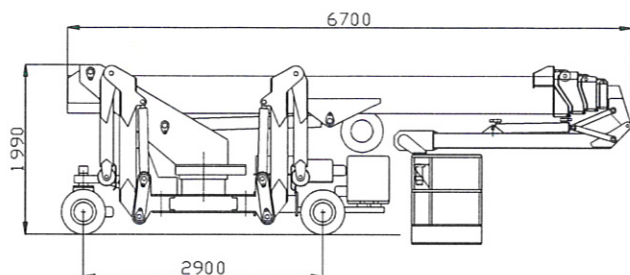
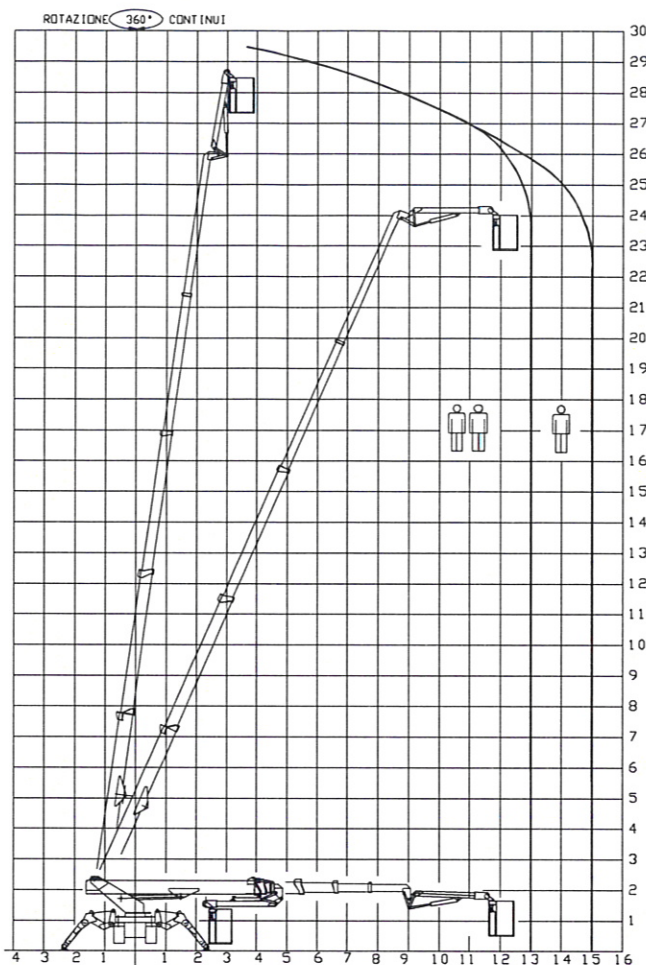
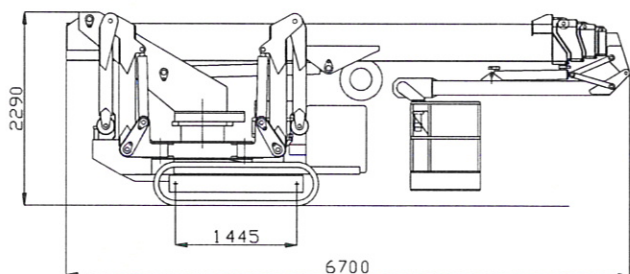


RAGNO TSJ 30

RAGNO TSJ 30/R (VERSIONE RUOTE)



RAGNO TSJ 30/C (VERSIONE CINGOLATA)



RAGNO TSJ 30/R	MODELLO	RAGNO TSJ 30/C
10 KW	MOTORE DIESEL	20KW
220V-2,2KW MONOFASE	MOTORE ELETTRICO	220V-2,2KW MONOFASE
RUOTE SUPERELASTICHE	TRAZIONE OLEODINAMICA INTEGRALE SU	CINGOLI IN GOMMA
2 KM/H	VELOCITA' MAX. APPROX.	2 KM/H
25%	PENDENZA MAX. APPROX	40%
360° CONTINUI	ROTAZIONE TORRETTA	360° CONTINUI
2.400 X 800 MM	NAVICELLE AEREE INTERCAMBIABILI (DIMENSIONI MAX)	2.400 X 800 MM
80° + 80°	ROTAZIONE DELLA NAVICELLA	80° + 80°
120 \ 200 KG	PORTATA UTILE	120 \ 200 KG
90° - 110°	STABILIZZATORI AD ARTICOLAZIONE VARIABILE	90° - 110°
2.900 MM	STABILIZZAZIONE A GEOMETRIA VARIABILE, CON LARGHEZZA MINIMA	2.950 MM
59%	PENDENZA RECUPERABILE DAGLI STABILIZZATORI	39%
1.750 MM	POSSIBILITA' DI AUTOCARICAMENTO SU CASSONI DI ALTEZZA MAX	1.300-1.500 MM
780 MM	LARGHEZZA MINIMA (SENZA NAVICELLA AEREA)	1.500 MM
5.800 KG	PESO	6.000 KG
2.250 KG	PRESSIONE MAX. AL SUOLO DI UNO STABILIZZATORE	2.650 KG
PORTATA MAX 200 KG	VERRICELLO ELETTRICO INTERCAMBIABILE CON LA NAVICELLA AEREA	PORTATA MAX 200 KG

Palazzani Industrie SpA

25050 PADERNO F.C. (BS) - ITALIA

Tel ++ 39 030 6857073 - Fax ++ 39 030 657079

mail: platforms@palazzani.it

url: www.palazzani.it

DATI TECNICI PURAMENTE INFORMATIVI E SOGGETTI A VARIAZIONE SENZA PREAVVISO

REF. 023AB